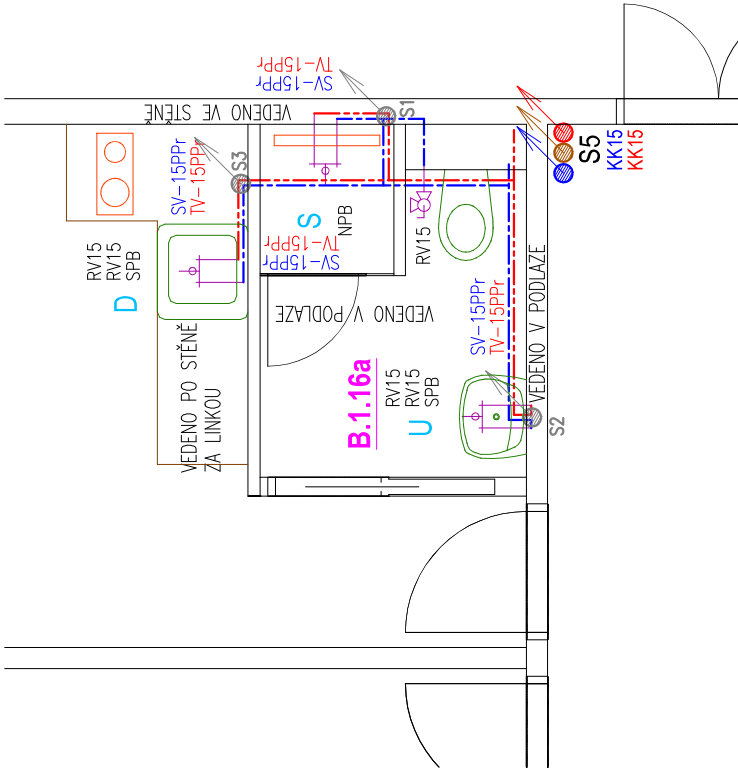
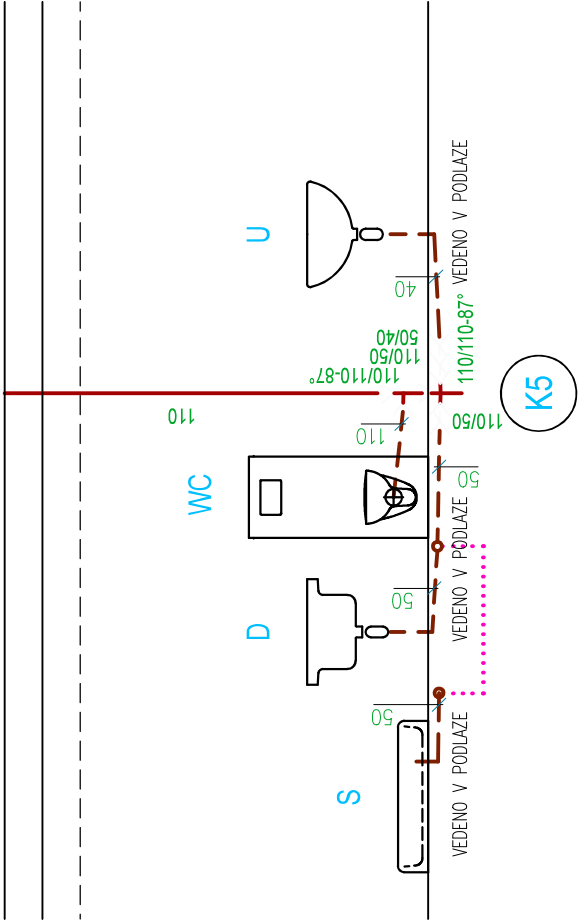
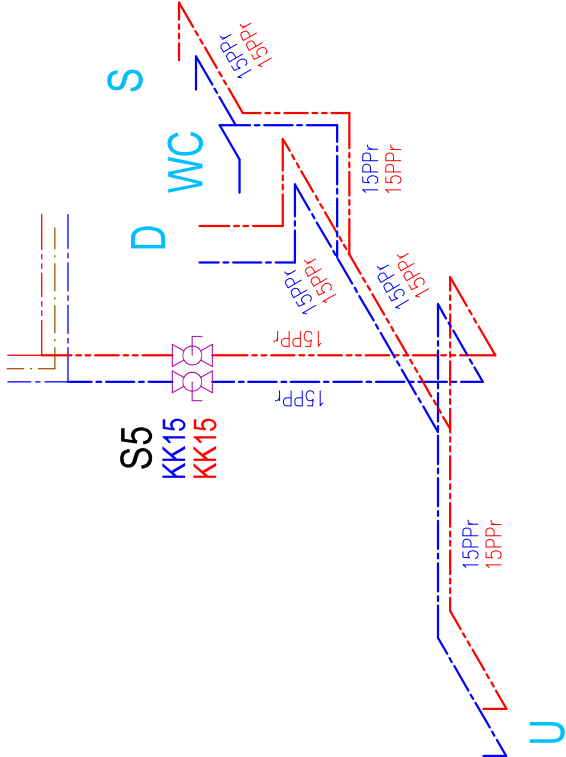


KANALIZACE - ŘEZY



ROZVOD VODY - AXONOMETRIE



LEGENDA POTRUBÍ

POTRUBÍ KANALIZACE VNITŘNÍ Ht
–VNITŘNÍ LEŽATÉ
POTRUBÍ KANALIZACE VNITŘNÍ Ht
–STOUPACÍ

ROZVOD STUDENÉ VODY – SV
ROZVOD TEPLÉ VODY – SV
ROZVOD CÍRKULACE TEPLÉ VODY

RV – ROHOVÝ VENTIL XXX 1/2", PRO
PŘIPOJENÍ HADICE SPLACHOVAČE
SPB – STOJÁNKOVÁ PÁKOVÁ BAT. SMĚŠOVACÍ
NPB – NÁSTĚNNÁ PÁKOVÁ BATERIE UMYVADLOVÁ
KK – KULOVÝ KOHOUT
KK+V – KULOVÝ KOHOUT S ODVODŇOVACÍM VENTILEM
RKK – ROHOVÝ KULOVÝ KOHOUT S HADICOVÝM
NÁSTAVCEM PRO NÁPOJENÍ PRAČKY, MÝČKY

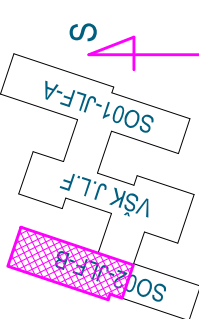
IZOLACE ROZVODU SV, TV (PPR PN20) PRO POTRUBÍ VEDENÉ V PODLAŽE, STĚNÁCH A PŘÍČKÁCH			
VODOVODNÍ POTRUBÍ DN – rozměr x tloušťka stěny (mm) – palce	POTRUBÍ TV+C IZOLACE MATERIÁL, TL.	POTRUBÍ SV IZOLACE MATERIÁL, TL.	
DN15 – 20 x 3,4 – 1/2"	pénový PE 9 mm	pénový PE 6 mm	
DN20 – 25 x 4,2 – 3/4"	pénový PE 13 mm	pénový PE 6 mm	

U	UMYVADLO DITURVITOVÉ S JEDNÍM OTVOREM š = 55/60 cm	STOJÁNKOVÁ BATERIE – CHROM S OTVÍRÁNÍM ODPADU PŘIPOJENÍ G3/8"	1 ks
U1	UMYVÁTKO DITURVITOVÉ S JEDNÍM OTVOREM š = 35/45 cm	STOJÁNKOVÁ BATERIE – CHROM S OTVÍRÁNÍM ODPADU PŘIPOJENÍ G3/8"	0 ks
WC	KLOZET DIT. ZÁVĚSNÝ SE ZADNÍM ODPADEM	PŘIPOJENÍ SPLACHOVAČE PŘES OCEL. HADICI – NAPOJENO NA ROHOVÝ VENTIL PARSEK G 3/8"	1 ks
SP	SPRCHOVÝ KOUT VANIČKA, ODPAD SPODNÍ š=90/90 (90/100) cm	NÁSTĚNNÁ BATERIE CHROM VČ. PŘÍSLUŠENSTVÍ : POHYBLIVÝ DRŽÁK, HADICE, SPRCHA,	1 ks
DZ	DŘEZ KUCHYŇSKÝ – NEREZOVÉ PŘÍSLUŠENSTVÍ 40/50 – 50/50 cm	STOJÁNKOVÁ BATERIE CHROM S OTV. ODPADU,PŘIPOJENÍ G3/8"	1 ks
VL	VÝLEVKA DIDI. STOJATÁ SE ZADNÍM ODPADEM	NÁSTĚNNÁ BATERIE CHROM VČ. PŘÍSLUŠENSTVÍ : POHYBLIVÝ DRŽÁK, HADICE, SPRCHA,	0 ks

LEGENDA :

WC KLOSET DITURVITOVÝ–ZÁVĚSNÝ, PŘEDST.SYSTÉM
S ÚSPORNÝM SPLACHOVÁNÍM , ÚSP. ARMATURA
ODPAD ZADNÍ, D110
U UMYVADLO DITURVITOVÉ 55/60 cm S JEDNÍM
OTVOREM PRO BATERII, BATERIE STOJÁNKOVÁ
PÁKOVÁ UMYV. DN15, ZAPACH. UZÁVĚRKA 40,
U1 UMYVÁTKO DITURVITOVÉ 35/45 cm S JEDNÍM
OTVOREM PRO BATERII, BATERIE STOJÁNKOVÁ
PÁKOVÁ UMYV. DN15, ZAPACH. UZÁVĚRKA 40,
SP SPRCHOVÁ VANIČKA 90/90, 90/100, ODPAD
SPODNÍ, BATERIE NÁSTĚNNÁ SPRCH. PÁKOVÁ
DN15, S RUČNÍ SPRCHOU, ZÁP.UZÁVĚRKA 50
DZ DŘEZ KUCHYŇSKÝ S JEDNÍM OTVOREM
PRO BATERII, BATERIE STOJÁNKOVÁ PÁKOVÁ
UMYVADLOVÁ DN15, ZAPACH. UZÁVĚRKA 40,

UBÝTOVACÍ JEDN. č.	ST. KANALIZACE	ST. ROZVODŮ VODY	POZNÁMKA
B116	K5	S5	
B101	K6	S6	ZRCADLOVÉ OTOČENO (PODÉL OSY SPOLEČNÉ CHODBY)



MONTÁŽ NOVÝCH ROZVODŮ ZTI VE SPOLEČNÝCH PROSTORÁCH
OBJEKTU KOORDINOVAT S ROZVODY ÚT, VZT, ELEKTRO - ŘEŠENO NA MTŽ !
DOKUMENTACE PRO PROVEDENÍ STAVBY

ÚROVEŇ PODLAHY 1. NP = + 0,00 m

M 1 : 50

Projektant	Ing. KUNERT R.	Odp.projektant	Ing. KUNERT R.	Ing. Roman KUNERT IČO : 649 55 028 DIČ : CZ-6502030612 Bryksova 489/36 tel. : OLOMOUC 783 01 +420 608708002 rkpv@volny.cz		
Obec	OLOMOUC	Stav. úřad	OLOMOUC			
Investor	UNIVERZITA PALACKÉHO v OLOMOUCI, Křížkovského 511/8, 77900 OLOMOUC			Stupeň Formát Datum DPS 4 A4 08/2023		
AKCE	STAVEBNÍ ÚPRAVY A NÁSTAVBA VŠK J. L. FISCHERA BLOK - B, k.ú. Olomouc-město, parc.st. 575					
OBJEKT	SO-02 OBJEKT VŠK J. L. FISCHERA - B			Arch.číslo 24 - 2314 - 1 / 16		
ČÁST	D.1.4. TECHNIKA PROSTŘEDÍ STAVEB					
PROFESE	D.1.4.1 ZDRAVOTECHNIKA					
NÁZEV	ZTI - 1.NP - TYP.BUŇKA B116					